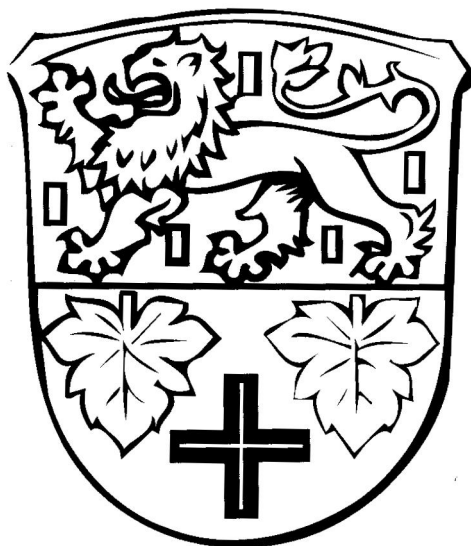
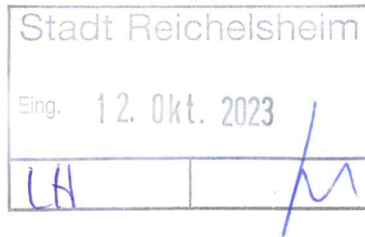


STADT
REICHELSCHEIM/WETTERAU



Wald-
wirtschaftsplan

2024



HessenForst Forstamt Nidda • Auf der Platte 34 • 63667 Nidda

Magistrat der
Stadt Reichelsheim
Zum Rathaus 1
61203 Reichelsheim

Aktenzeichen	K 11 - 588
Bearbeiter/in	Frau Koch
Durchwahl	(06043) 9657-23
Fax	(06043) 9657-27
E-Mail	ForstamtNidda@forst.hessen.de
Ihr Zeichen	
Ihre Nachricht vom	
Datum	09.10.2023

Vorlage des Waldwirtschaftsplans 2024

Verordnung über die fachliche Betreuung des Körperschaftswaldes (Körperschaftswaldverordnung) vom 14. Dezember 2022 i. V. mit § 19 des Hessischen Waldgesetzes

Sehr geehrte Damen und Herren,

die Aufstellungen des Waldwirtschaftsplanes wurden bereits per E-Mail an Frau Brückner zur weiteren Bearbeitung übersandt. Wir wählen weiterhin die elektronische Zusendungsform in der Annahme, dass Sie sich die Anlagen für die Vorlage an Ihre Gremien besser gestalten und ausdrucken können.

Die Wirtschaftsplanung 2024 wird nach wie vor durch die Trockenheit seit 2018 beeinflusst. Der Klimawandel ist endgültig angekommen. Global gesehen war der Juni 2023 der wärmste Junimonat seit Aufzeichnungsbeginn. Am 3. und 4. Juli wurde mit 17,01 °C und 17,18 °C jeweils ein neuer Höchstwert für die globale Durchschnittstemperatur gemeldet. Kalamitätsnutzungen und ein deutlich spürbarer Rückgang in der Zuwachsleistung vor allem älterer Waldbestände ist zum Normalzustand geworden. Hinzu kommen Schadorganismen wie der Tannenborkenkäfer sowie der Rüsselkäfer, die neben der Trockenheit uns dieses Jahr die Begründung und Pflege von Waldbeständen erschweren.

Wie auch in den letzten Jahren werden erst kalamitätsbedingte Holzeinschläge durchgeführt, erst dann kommt die Regelnutzung, denn es gilt der Grundsatz der Nachhaltigkeit: Wir versuchen nicht mehr Holz zu ernten, als nachwächst.

Das Jahr 2023 steht auch für Veränderungen im Personal des Forstamtes. Herr Reißmann ist wohlverdient aus seinem aktiven Dienst ausgeschieden und ich bin sehr dankbar, Ihnen von nun an an seiner Stelle als Ansprechpartner dienen zu dürfen. Ich freue mich auf die Zusammenarbeit! Auch hat es teilweise eine Verjüngung im Bereich der Revierleitenden gegeben. Das ist frischer Wind und neuer Input, den wir sehr gut gebrauchen können. Mit neuem fachkundigen Personal im Bereich Naturschutz sowie im Bereich der konzeptionellen Planung der Waldpädagogik versuchen wir, auch in Hinblick des Allgemeinwohls, alle Belange abzudecken.

Planmäßige, ordnungsgemäße und fachkundige Forstwirtschaft braucht gutes Personal, welches Hessen-Forst mit Hochdruck und der nötigen Sorgfalt ausbildet.

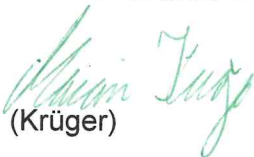
Wir sind zuversichtlich, alle Stellen im Forstamt und in den Kommunalwaldbetrieben in naher Zukunft vollständig besetzt zu haben.

Das Team des Forstamtes Nidda steht gemeinsam für ein multifunktionales Waldmanagement, welches auf die jetzigen Veränderungen der Umwelt versucht, dynamisch zu reagieren. Es bleibt unser Ziel, die bestmögliche Wertschöpfung für Sie zu ermöglichen und als kompetenter Ansprechpartner für alle Belange rund um das Thema Wald für Sie erreichbar zu sein.

In schriftlicher Form und auf dem Postweg erhalten Sie mit diesem Schreiben das Unterschriftenblatt „Voranschlag über die Einnahmen und Ausgaben des Wirtschaftsplanes für das Jahr 2024“ zur Genehmigung. Wir bitten Sie, uns ein Exemplar nach Genehmigung des Planes zurück zu senden.

Gern steht das Forstamt für Erläuterungen des Waldwirtschaftsplanes zur Verfügung.

Mit freundlichen Grüßen


(Krüger)

Anlagen

Wirtschaftsplan Haushalt

WiPlus

Forstamt	Nidda
Betrieb	Stadtwald Reichelsheim
Revier	Revier Echzell
Geschäftsjahr	2024
Besteuerung	Regelbesteuerung

Teilergebnis Ertrag	133.800
Teilergebnis Aufwand	157.800
Überschuss	-24.000
Teilergebnis IBLV Ertrag	0
Teilergebnis IBLV Aufwand	31.000
Überschuss IBLV	-31.000
Überschuss Gesamt	-55.000

Kontengruppe	Konto	Kontobezeichnung	Ergebnis
Aufwand	800110	Zugänge Werkstätteneinricht. und -geräte	2.300
	6020000	Hilfsstoffe	6.700
	6055000	Treibstoffe	1.200
	6063000	Materialaufw. Einrichtungen/Ausstattung	550
	6070000	Aufwend. Berufskleidung/Arb.schutzmittel	1.200
	6101000	sonstige Unternehmerleistungen	35.680
	6163000	Instandhaltung Einrichtg./Ausstattung	300
	6164000	Instandhaltung von Kfz	750
	6165000	Instandh. v. Sachanl. Gemeingebr., Infra	3.600
	6180000	Skonti, Boni	1.500
	6420000	Berufsgenossenschaft, Unfallversicherung	4.600
	6701000	Mieten, Pachten, Erbbauzinsen	130
	6832000	Telefonkosten	500
	6880000	Aufwendungen für Fort- und Weiterbildung	3.200
	6901000	Kfz-Versicherungsbeiträge	800
	6909000	Beiträge für sonst. Versicherungen	350
	6910000	Beitr. Wirtschverb., Berufsvertr., Vereine	120
	6993000	übrige sonstige betriebliche Aufwendungen	200
	7020000	Grundsteuer	260
	7030000	Kfz-Steuer	210
	7121000	Zuweisungen für lfd. Zwecke an Land	2.700
	7122000	Zuweisungen lfd. Zwecke an Gemeinden (WA	8.150
	7171000	Kostenerstattungen an das Land	38.000
	7177000	sonst. Erstattungen an private Unternehm	4.800
	9001000	Entgelte für geleistete Arbeitszeit (WA	40.000
Erträge	5000010	Umsatzerlöse aus Verkauf	119.700
	5005000	Umsatzerlöse sonst. Nutzung Vermög./Rech	2.900
	5421000	Zuweisungen für laufende Zwecke, Land	4.500

	5482000	Kostenerstattungen von Gemeinden	6.700
IBLV Aufwand	9002000	ILVVerwaltung	31.000

Wirtschaftsplan Kostenrechnung

WiPlus

Forstamt	Nidda
Betrieb	Stadtwald Reichelsheim
Revier	Revier Echzell
Geschäftsjahr	2024
Besteuerung	Regelbesteuerung
Fläche Wald im regelmäßigen Betrieb	283,6 [ha] (revierübergreifend!)

	Erlös	Kosten	Ergebnis
Je Hektar Wald im regelmäßigen Betrieb (WirB)	472	666	-194

Leistung	Leistungsbezeichnung	Erlöse	(davon IBLV)	Kosten	(davon IBLV)	Ergebnis
000000	Gemeinkosten			83.006	31.000	-83.006
011100	Verjüngung	500		10.699		-10.199
011150	Waldschutz			800		-800
011300	LTG/JB-Pflege/Astung	2.500		11.950		-9.450
011500	HE-Mechanisierte Aufarbeitung Unternehmer	23.062		6.271		16.792
011600	HE-Stock-Verkauf	6.550				6.550
011700	HE-Motormanuelle Aufarbeitung Unternehmer	87.588		25.455		62.133
011800	Schutz gegen Wildschäden			5.320		-5.320
013600	Verkehrssicherung/Bewirt.Betriebsflächen			7.660		-7.660
014100	Regiejagd	2.900		130		2.770
021101	Arbeiten für AuB			1.150		-1.150
043300	Pers.- u. Masch.einsatz o. Dienste f. Dritte	6.700		6.700		0
060100	Wegeunterhaltung	4.000		8.350		-4.350
060500	Einzelne Maschinen			2.960		-2.960
S_00000	Ausbildung			18.350		-18.350
Gesamtergebnis		133.800		188.800	31.000	-55.000

Wirtschaftsplan Forstbetrieb
WiPlus

Holzernte	Einschlag (Efm)	1.615
	davon FE /X-Holz (Efm)	115
	verkauffähiges Holz (Efm)	1.500
	Einschlag je Hektar (Efm)	5,7
	Erlöse (EUR)	117.200
	Kosten (EUR)	31.725
	Deckungsbeitrag (EUR)	85.475
	Erlöse (EUR/Efm)	78
	Kosten (EUR/Efm)	21
	Deckungsbeitrag (EUR/Efm)	57
	Erlöse (EUR/ha)	413
	Kosten (EUR/ha)	112
	Deckungsbeitrag (EUR/ha)	301
Biologische Produktion	Erlöse Verjüngung/Pflege/Schutz (EUR)	3.000
	Kosten Verjüngung/Pflege/Schutz (EUR)	28.769
	Deckungsbeitrag Verjüngung/Pflege/Schutz (EUR)	-25.769
	Erlöse/ha Verjüngung/Pflege/Schutz (EUR/ha)	11
	Kosten/ha Verjüngung/Pflege/Schutz (EUR/ha)	101
	Deckungsbeitrag Verjüngung/Pflege/Schutz (EUR/ha)	-91

Wirtschaftsplan Löhne
WiPluS

Anzahl Waldarbeiter	0,8
Lohnsumme	40.000
Produktive Arbeitsstunden	1.200
Kosten/produktive Stunde	33
Summe geplant	40.000
nicht geplante Lohnsumme	0
nicht geplante Stunden	0

		Löhne	Stunden
Arbeiten für AuB	Entgelte für geleistete Arbeitszeit (WA	650	20
Ausbildung	Entgelte für geleistete Arbeitszeit (WA	12.000	360
LTG/JB-Pflege/Astung	Entgelte für geleistete Arbeitszeit (WA	8.400	252
Pers.- u. Masch.einsatz o. Dienste f. Dritte	Entgelte für geleistete Arbeitszeit (WA	6.700	201
Schutz gegen Wildschäden	Entgelte für geleistete Arbeitszeit (WA	2.210	66
Verjüngung	Entgelte für geleistete Arbeitszeit (WA	5.380	161
Verkehrssicherung/Bewirt.Betriebsflächen	Entgelte für geleistete Arbeitszeit (WA	3.910	117
Wegeunterhaltung	Entgelte für geleistete Arbeitszeit (WA	750	23
Gesamtergebnis		40.000	1.200

Liste nach Konten und Leistungen

WiPlus

Forstamt	Nidda
Betrieb	Stadtwald Reichelsheim
Revier	Revier Echzell
Geschäftsjahr	2024
Besteuerung	Regelbesteuerung

Konto betr. Betrieb	Kontobezeichnung	Leistung	Bemerkung	Erlöse in EUR	Kosten in EUR	Ergebnis in EUR
800110	Zugänge Werkstatteinricht. und -geräte	LTG/JB-Pflege/Astung	Ankauf Zeitwert 2 Motorsägen		1.800	-1.800
800110	Zugänge Werkstatteinricht. und -geräte	Verjüngung	Ankauf Zeitwert Freischneider		500	-500
5000010	Umsatzerlöse aus Verkauf	HE-Mechanisierte Aufarbeitung Unternehmer	HN Kalamität BU	6.056		6.056
5000010	Umsatzerlöse aus Verkauf	HE-Mechanisierte Aufarbeitung Unternehmer	PN Kalamität BU	3.646		3.646
5000010	Umsatzerlöse aus Verkauf	HE-Mechanisierte Aufarbeitung Unternehmer	PN Kalamität DGL mech.	3.480		3.480
5000010	Umsatzerlöse aus Verkauf	HE-Mechanisierte Aufarbeitung Unternehmer	PN Kalamität FI mech.	6.480		6.480
5000010	Umsatzerlöse aus Verkauf	HE-Mechanisierte Aufarbeitung Unternehmer	PN Kalamität LAE mech.	3.400		3.400
5000010	Umsatzerlöse aus Verkauf	HE-Motormanuelle Aufarbeitung Unternehmer	HN Kalamität	16.000		16.000
5000010	Umsatzerlöse aus Verkauf	HE-Motormanuelle Aufarbeitung Unternehmer	Anpassung auf runden Betrag	81		81
5000010	Umsatzerlöse aus Verkauf	HE-Motormanuelle Aufarbeitung Unternehmer	HN EI planmäßig	7.393		7.393
5000010	Umsatzerlöse aus Verkauf	HE-Motormanuelle Aufarbeitung Unternehmer	HN planmäßig (EH=Schichtholz)	30.925		30.925
5000010	Umsatzerlöse aus Verkauf	HE-Motormanuelle Aufarbeitung Unternehmer	PN Kalamität DGL mm	1.650		1.650
5000010	Umsatzerlöse aus Verkauf	HE-Motormanuelle Aufarbeitung Unternehmer	PN Kalamität FI mm	2.325		2.325
5000010	Umsatzerlöse aus Verkauf	HE-Motormanuelle Aufarbeitung Unternehmer	PN Kalamität LAE mm	2.680		2.680
5000010	Umsatzerlöse aus Verkauf	HE-Motormanuelle Aufarbeitung Unternehmer	Abt. 204-1 PN LÄ	1.310		1.310
5000010	Umsatzerlöse aus Verkauf	HE-Motormanuelle Aufarbeitung Unternehmer	Abt. 27, 28, 29, 102 BU PN	11.461		11.461
5000010	Umsatzerlöse aus Verkauf	HE-Motormanuelle Aufarbeitung Unternehmer	Abt. 27, 28, 29, 102 PN AH	600		600
5000010	Umsatzerlöse aus Verkauf	HE-Motormanuelle Aufarbeitung Unternehmer	Abt. 27, 28, 29, 102 PN EI	650		650
5000010	Umsatzerlöse aus Verkauf	HE-Motormanuelle Aufarbeitung Unternehmer	Abt. 404, 407, 303, 204 Bu	12.513		12.513
5000010	Umsatzerlöse aus Verkauf	HE-Stock-Verkauf	BU Abt. 14 +15 A1	5.500		5.500
5000010	Umsatzerlöse aus Verkauf	HE-Stock-Verkauf	Bir Abt. 30 A1	450		450
5000010	Umsatzerlöse aus Verkauf	HE-Stock-Verkauf	Ei Abt. 28 A1	600		600
5000010	Umsatzerlöse aus Verkauf	LTG/JB-Pflege/Astung	Erlöse aus Läuterung 70 Efm	2.500		2.500
5005000	Umsatzerlöse sonst. Nutzung Vermög./Rech	Regiejagd	Jagdpatch Reichelsheim u. Blofeld	2.900		2.900
5421000	Zuweisungen für laufende Zwecke, Land	Verjüngung	Fördermittel gem. Richtlinie forstl. Förderung in Hessen VKS	500		500
5421000	Zuweisungen für laufende Zwecke, Land	Wegeunterhaltung	Fördermittel Wegebau	3.500		3.500
5421000	Zuweisungen für laufende Zwecke, Land	Wegeunterhaltung	Fördermittel gem. RL Waserrückhalt	500		500
5482000	Kostenerstattungen von Gemeinden	Pers.- u. Masch.einsatz o. Dienste f. Dritte	Lohnerstattung für Arbeiten auf Rechnung Dritter in anderen Betrieben	6.700		6.700
6020000	Hilfsstoffe	Arbeiten für AuB	Ankauf Nistkästen		150	-150
6020000	Hilfsstoffe	Ausbildung	Azubi Verbrauchsmittel Ersatzbeschaffungen		50	-50
6020000	Hilfsstoffe	Gemeinkosten	Anpassung auf runden Betrag		76	-76
6020000	Hilfsstoffe	Gemeinkosten	Kleinmaterial vorsorglich		150	-150
6020000	Hilfsstoffe	Gemeinkosten	Sprühfarbe, S-Haken u. ä.		250	-250
6020000	Hilfsstoffe	Gemeinkosten	Verbrauchswerkzeuge u.ä.		200	-200
6020000	Hilfsstoffe	HE-Motormanuelle Aufarbeitung Unternehmer	Material Holzernte		300	-300
6020000	Hilfsstoffe	Schutz gegen Wildschäden	versch. Abt. Gatterbau 300 lfdm WA		1.800	-1.800
6020000	Hilfsstoffe	Schutz gegen Wildschäden	Gitter + Stäbe 100 x + Transport Material (Azubi-Rotte)		550	-550
6020000	Hilfsstoffe	Schutz gegen Wildschäden	Tubex 200 x (Azubi-Rotte)		560	-560
6020000	Hilfsstoffe	Verjüngung	Nachbesserung Atlaszedern 100 Stück		66	-66
6020000	Hilfsstoffe	Verjüngung	Nachbesserung BAH 200 Stück		110	-110
6020000	Hilfsstoffe	Verjüngung	Nachbesserung BHasel 100 Stück		274	-274
6020000	Hilfsstoffe	Verjüngung	Nachbesserung Hybridnuss 100 Stück		296	-296

Konto betr. Betrieb	Kontobezeichnung	Leistung	Bemerkung	Erlöse in EUR	Kosten in EUR	Ergebnis in EUR
6020000	Hilfsstoffe	Verjüngung	Nachbesserung SEI 100 Stück		90	-90
6020000	Hilfsstoffe	Verjüngung	Nachbesserung Speierling 100 Stück		430	-430
6020000	Hilfsstoffe	Verjüngung	Nachbesserung TEI 250 Stück		238	-238
6020000	Hilfsstoffe	Verjüngung	Abt. 2 100 Elsbeere		430	-430
6020000	Hilfsstoffe	Verjüngung	Abt. 2 200 Hickory/Hybridnuss		592	-592
6020000	Hilfsstoffe	Verjüngung	Abt. 2 200 Robinie		88	-88
6055000	Treibstoffe	Einzelne Maschinen	Diesel Kfz		1.200	-1.200
6063000	Materialaufw. Einrichtungen/Ausstattung	Gemeinkosten	Heizgas Schutzhütte		100	-100
6063000	Materialaufw. Einrichtungen/Ausstattung	LTG/JB-Pflege/Astung	Bio-Kettenöl		250	-250
6063000	Materialaufw. Einrichtungen/Ausstattung	Verjüngung	Aspenbenzengemisch		200	-200
6070000	Aufwend. Berufskleidung/Arb.schutzmittel	Ausbildung	Azubi Schutzkleidung etc.		700	-700
6070000	Aufwend. Berufskleidung/Arb.schutzmittel	Ausbildung	Betriebsärztl. Untersuchungen		0	0
6070000	Aufwend. Berufskleidung/Arb.schutzmittel	Gemeinkosten	Berufskleidung, Arbeitsschutzmittel		500	-500
6101000	sonstige Unternehmerleistungen	Arbeiten für AuB	Anlage Hirschkäferbrutbiotop Azubis (A+B U)		350	-350
6101000	sonstige Unternehmerleistungen	HE-Mechanisierte AUFarbeitung Unternehmer	HN Kalamität BU		1.401	-1.401
6101000	sonstige Unternehmerleistungen	HE-Mechanisierte AUFarbeitung Unternehmer	PN Kalamität BU		839	-839
6101000	sonstige Unternehmerleistungen	HE-Mechanisierte AUFarbeitung Unternehmer	PN Kalamität DGL mech.		1.040	-1.040
6101000	sonstige Unternehmerleistungen	HE-Mechanisierte AUFarbeitung Unternehmer	PN Kalamität FI mech.		2.080	-2.080
6101000	sonstige Unternehmerleistungen	HE-Mechanisierte AUFarbeitung Unternehmer	PN Kalamität LAE mech.		910	-910
6101000	sonstige Unternehmerleistungen	HE-Motormanuelle AUFarbeitung Unternehmer	HN Kalamität		3.915	-3.915
6101000	sonstige Unternehmerleistungen	HE-Motormanuelle AUFarbeitung Unternehmer	Absetzung U-Einsatz - Holzernte durch WA 583		-3.500	3.500
6101000	sonstige Unternehmerleistungen	HE-Motormanuelle AUFarbeitung Unternehmer	HN EI planmäßig		1.449	-1.449
6101000	sonstige Unternehmerleistungen	HE-Motormanuelle AUFarbeitung Unternehmer	HN planmäßig (EH=Schichtholz)		10.005	-10.005
6101000	sonstige Unternehmerleistungen	HE-Motormanuelle AUFarbeitung Unternehmer	Absetzung U-Einsatz - Holzernte durch WA 583		-500	500
6101000	sonstige Unternehmerleistungen	HE-Motormanuelle AUFarbeitung Unternehmer	PN Kalamität DGL mm		435	-435
6101000	sonstige Unternehmerleistungen	HE-Motormanuelle AUFarbeitung Unternehmer	PN Kalamität FI mm		580	-580
6101000	sonstige Unternehmerleistungen	HE-Motormanuelle AUFarbeitung Unternehmer	PN Kalamität LAE mm		870	-870
6101000	sonstige Unternehmerleistungen	HE-Motormanuelle AUFarbeitung Unternehmer	Absetzung U-Einsatz - Holzernte durch WA 583		-1.900	1.900
6101000	sonstige Unternehmerleistungen	HE-Motormanuelle AUFarbeitung Unternehmer	Abt. 204-1 PN LÄ		580	-580
6101000	sonstige Unternehmerleistungen	HE-Motormanuelle AUFarbeitung Unternehmer	Abt. 27, 28, 29, 102 BU PN		3.048	-3.048
6101000	sonstige Unternehmerleistungen	HE-Motormanuelle AUFarbeitung Unternehmer	Abt. 27, 28, 29, 102 PN AH		290	-290
6101000	sonstige Unternehmerleistungen	HE-Motormanuelle AUFarbeitung Unternehmer	Abt. 27, 28, 29, 102 PN EI		290	-290
6101000	sonstige Unternehmerleistungen	HE-Motormanuelle AUFarbeitung Unternehmer	Abt. 404, 407, 303, 204 Bu		3.193	-3.193
6101000	sonstige Unternehmerleistungen	HE-Motormanuelle AUFarbeitung Unternehmer	Schlepperrente Spalter Schichtholz		500	-500
6101000	sonstige Unternehmerleistungen	Verjüngung	Kultur- und Jungwuchspflege Unt.		1.200	-1.200
6101000	sonstige Unternehmerleistungen	Verjüngung	Mulchen/Räumung von Pflanzflächen		500	-500
6101000	sonstige Unternehmerleistungen	Verjüngung	Pflanzvor- und Nachbereitungen z. B. Einschlag, Transport		305	-305
6101000	sonstige Unternehmerleistungen	Verkehrssicherung/Bewirt.Betriebsflächen	VKS Fällung abgängige Bäume an Waldwegen d. U		2.000	-2.000
6101000	sonstige Unternehmerleistungen	Verkehrssicherung/Bewirt.Betriebsflächen	VKS Fällung abgängige Bäume an Waldwegen d. U Maschine		1.000	-1.000
6101000	sonstige Unternehmerleistungen	Waldschutz	mulchen Käferreisig d. Unternehmer		800	-800
6101000	sonstige Unternehmerleistungen	Wegeunterhaltung	Aufwendungen Wasserrückhalt		1.000	-1.000
6101000	sonstige Unternehmerleistungen	Wegeunterhaltung	Wegeinstandsetzung Maschine		3.000	-3.000
6163000	Instandhaltung Einrichtg./Ausstattung	Gemeinkosten	Instandh., Reparaturen, Ersatzteile, Zubehör MS / FS		300	-300
6164000	Instandhaltung von Kfz	Einzelne Maschinen	Instandhaltung Dienstwagen, Anhänger		750	-750
6165000	Instandh. v. Sachanl. Gemeingebr., Infra	Wegeunterhaltung	LRP/Bankette Unternehmer		550	-550
6165000	Instandh. v. Sachanl. Gemeingebr., Infra	Wegeunterhaltung	Wegeinstandsetzung		550	-550
6165000	Instandh. v. Sachanl. Gemeingebr., Infra	Wegeunterhaltung	Wegeinstandsetzung Material		2.500	-2.500
6180000	Skonti, Boni	Gemeinkosten	Aufwand Skonti		1.500	-1.500
6420000	Berufsgenossenschaft, Unfallversicherung	Gemeinkosten	Beitrag SVLFG		4.600	-4.600
6701000	Mieten, Pachten, Erbbauzinsen	Regiejagd	Angliederungspacht für EJB Reichelsheim an HessenForst		40	-40
6701000	Mieten, Pachten, Erbbauzinsen	Regiejagd	Flächenpacht an HLG, Försterwiese EJB Reichelsheim		90	-90
6832000	Telefonkosten	Gemeinkosten	Grundgebühr u. Verbindungsentgelte Mobiltelefon		500	-500

Konto Betr. Betrieb	Kontobezeichnung	Leistung	Bemerkung	Erlöse in EUR	Kosten in EUR	Ergebnis in EUR
6880000	Aufwendungen für Fort- und Weiterbildung	Ausbildung	Azubi Verpflegungskosten Blockunterricht FBZ Weilburg		1.300	-1.300
6880000	Aufwendungen für Fort- und Weiterbildung	Ausbildung	Azubi Übernachtungskosten Blockunterricht FBZ Weilburg		1.600	-1.600
6880000	Aufwendungen für Fort- und Weiterbildung	Gemeinkosten	Arbeits- und Gesundheitsschutzberatung		300	-300
6880000	Aufwendungen für Fort- und Weiterbildung	Gemeinkosten	Fortbildung		150	-150
6880000	Aufwendungen für Fort- und Weiterbildung	Gemeinkosten	Förderbeitrag der BG zur Arbeits- und Gesundheitsschutzberatung		-150	150
6901000	Kfz-Versicherungsbeiträge	Einzelne Maschinen	Kfz-Vers. Dienstwagen, Anhänger		800	-800
6909000	Beiträge für sonst. Versicherungen	Gemeinkosten	Waldbrandversicherung		350	-350
6910000	Beitr. Wirtschverb., Berufsvertr., Vereine	Gemeinkosten	Mitgliedsbeitrag PEFC, FBG		120	-120
6993000	übrige sonstige betriebliche Aufwende	Schutz gegen Wildschäden	Entsorgungskosten Gatter und Einzelschutz		200	-200
7020000	Grundsteuer	Gemeinkosten	Grundsteuer		260	-260
7030000	Kfz-Steuer	Einzelne Maschinen	Kfz-Steuer		210	-210
7121000	Zuweisungen für lfd. Zwecke an Land	Ausbildung	Kooperationsvertrag Ausbildung FoA Nidda		2.700	-2.700
7122000	Zuweisungen lfd. Zwecke an Gemeinden (WA	HE-Motormanuelle Auarbeitung Unternehmer	Holzernete WA Lohn 583		3.500	-3.500
7122000	Zuweisungen lfd. Zwecke an Gemeinden (WA	HE-Motormanuelle Auarbeitung Unternehmer	Holzernete WA Lohn 583		500	-500
7122000	Zuweisungen lfd. Zwecke an Gemeinden (WA	HE-Motormanuelle Auarbeitung Unternehmer	Holzernete WA Lohn 583		1.900	-1.900
7122000	Zuweisungen lfd. Zwecke an Gemeinden (WA	LTG/JB-Pflege/Astung	Kosten Auarbeitung Re. Dritter Läuterung		1.500	-1.500
7122000	Zuweisungen lfd. Zwecke an Gemeinden (WA	Verkehrssicherung/Bewirt. Betriebsflächen	Schlepper bei VKS Fällung d. WA 583		750	-750
7171000	Kostenerstattungen an das Land	Gemeinkosten	Anpassung auf runden Betrag		64	-64
7171000	Kostenerstattungen an das Land	Gemeinkosten	Beförsterung Grundbeitrag (320 ha x 51,63 EUR)		16.522	-16.522
7171000	Kostenerstattungen an das Land	Gemeinkosten	Beförsterung Intensitätswert 1 = 5 % Abschlag Bevölkerungsdichte (320 ha x -2,58 EUR)		-826	826
7171000	Kostenerstattungen an das Land	Gemeinkosten	Neue Forsteinrichtungsplanung 2024 (320 ha x 69,- EUR) inkl. Abt. 502		22.080	-22.080
7171000	Kostenerstattungen an das Land	Gemeinkosten	Sonderleistung FoA Nidda - Brennholzelbstwerbung		160	-160
7177000	sonst. Erstattungen an private Unternehm	Gemeinkosten	Holzvermarktung Holzagentur Taunus (3,00 EUR netto x ca. 1600 fm)		4.800	-4.800
9001000	Entgelte für geleistete Arbeitszeit (WA	Arbeiten für AuB	Arbeiten für A+B U		650	-650
9001000	Entgelte für geleistete Arbeitszeit (WA	Ausbildung	Ausbildungsvergütung Sebastian Prediger		9.180	-9.180
9001000	Entgelte für geleistete Arbeitszeit (WA	Ausbildung	Azubi SV-Beitrag		2.040	-2.040
9001000	Entgelte für geleistete Arbeitszeit (WA	Ausbildung	Azubi ZV-Beitrag		780	-780
9001000	Entgelte für geleistete Arbeitszeit (WA	LTG/JB-Pflege/Astung	Läuterung 204-2 + 203-1		8.400	-8.400
9001000	Entgelte für geleistete Arbeitszeit (WA	Pers.- u. Masch.einsatz o. Dienste f. Dritte	Lohn Arbeiten auf Rechnung Dritter in anderen Betrieben		6.700	-6.700
9001000	Entgelte für geleistete Arbeitszeit (WA	Schutz gegen Wildschäden	Abbau + Entsorgung Einzelschutz WA		300	-300
9001000	Entgelte für geleistete Arbeitszeit (WA	Schutz gegen Wildschäden	Gatterabbau WA		500	-500
9001000	Entgelte für geleistete Arbeitszeit (WA	Schutz gegen Wildschäden	Gatterkontrolle und Reparatur WA		210	-210
9001000	Entgelte für geleistete Arbeitszeit (WA	Schutz gegen Wildschäden	versch. Abt. Gatterbau 300 lfdm WA		1.200	-1.200
9001000	Entgelte für geleistete Arbeitszeit (WA	Verjüngung	Kultur- und Jungwuchspflege WA		4.500	-4.500
9001000	Entgelte für geleistete Arbeitszeit (WA	Verjüngung	Nachbesserung Atlaszedern 100 Stück		70	-70
9001000	Entgelte für geleistete Arbeitszeit (WA	Verjüngung	Nachbesserung BAH 200 Stück		120	-120
9001000	Entgelte für geleistete Arbeitszeit (WA	Verjüngung	Nachbesserung BHasel 100 Stück		60	-60
9001000	Entgelte für geleistete Arbeitszeit (WA	Verjüngung	Nachbesserung Hybridnuss 100 Stück		60	-60
9001000	Entgelte für geleistete Arbeitszeit (WA	Verjüngung	Nachbesserung SEI 100 Stück		60	-60
9001000	Entgelte für geleistete Arbeitszeit (WA	Verjüngung	Nachbesserung Speierling 100 Stück		60	-60
9001000	Entgelte für geleistete Arbeitszeit (WA	Verjüngung	Nachbesserung TEI 250 Stück		150	-150
9001000	Entgelte für geleistete Arbeitszeit (WA	Verjüngung	Abt. 2 100 Elsbeere		60	-60
9001000	Entgelte für geleistete Arbeitszeit (WA	Verjüngung	Abt. 2 200 Hickory/Hybridnuss		120	-120
9001000	Entgelte für geleistete Arbeitszeit (WA	Verjüngung	Abt. 2 200 Robinie		120	-120
9001000	Entgelte für geleistete Arbeitszeit (WA	Verkehrssicherung/Bewirt. Betriebsflächen	VKS Fällung abgängige Bäume an Waldwegen d. WA		1.200	-1.200
9001000	Entgelte für geleistete Arbeitszeit (WA	Verkehrssicherung/Bewirt. Betriebsflächen	VKS WA		2.710	-2.710
9001000	Entgelte für geleistete Arbeitszeit (WA	Wegeunterhaltung	Öffnen Gräben & Durchlässe d. WA		750	-750
9002000	ILV-Verwaltung	Gemeinkosten	ILV - Aufwand Verwaltungstätigkeit der Stadtver...		31.000	-31.000
Gesamtergebnis				133.800	188.800	-55.000

Hauungsplan nach Planobjekten

WiPlus

Forstamt	Nidda
Betrieb	Stadtwald Reichelsheim
Revier	Revier Echzell
Geschäftsjahr	2024
Besteuerung	Regelbesteuerung

Planobjekt	Aufarbeitsverfahren	Teilleistung	Bemerkung	Holzart	Sortiment	EFm	Erlöse	Kosten	Ergebnis					
BU HN Abt. 107, 204-2, 403-406 tlw.	HE-Motormanuelle Aufarbeitung U.	Hauptnutzung-Kalamität	HN Kalamität	BU	W	15	2.400	435	1.965					
					SB+	30	3.300	870	2.430					
					SB-	65	6.175	1.885	4.290					
					IH	25	2.125	725	1.400					
					BR	40	2.000	0	2.000					
					FE	20	0	0	0					
		Hauptnutzung-Planmäßig	HN EI planmäßig	EI	SB+	5	1.398	145	1.254					
					SB-	25	4.496	724	3.771					
					IH	20	1.299	579	719					
					BR	5	200	0	200					
					HN planmäßig (EH=Schichtholz)	BU	W	25	4.000	725	3.275			
							SB+	55	6.050	1.595	4.455			
							SB-	70	6.650	2.030	4.620			
					IH	125	10.625	3.625	7.000					
					EH	70	350	2.030	-1.680					
					BR	65	3.250	0	3.250					
					FE	50	0	0	0					
PN Bu Abt. 27 A1, 28 A2, 29 A1, 102 A1	HE-Motormanuelle Aufarbeitung U.	Pflegetutzung-Planmäßig	Abt. 27, 28, 29, 102 BU PN	BU	SB+	15	1.652	435	1.216					
					SB-	15	1.426	435	991					
					IH	75	6.381	2.177	4.204					
					BR	40	2.002	0	2.002					
					FE	10	0	0	0					
								Abt. 27, 28, 29, 102 PN AH	BAH	IH	10	600	290	310
								Abt. 27, 28, 29, 102 PN EI	EI	IH	10	650	290	360
PN Bu Abt. 404, 303, 204, 407	HE-Motormanuelle Aufarbeitung U.	Pflegetutzung-Planmäßig	Abt. 204-1 PN LÄ	LAE	SB-	15	1.110	435	675					
					IH	5	200	145	55					
					Abt. 404, 407, 303, 204 Bu	BU	SB-	15	1.426	435	991			
							IH	95	8.083	2.758	5.325			
							BR	60	3.003	0	3.003			

Planobjekt	Aufarbeitungsverf.	Teilleistung	Bemerkung	Holzart	Sortiment	EFm	Erlöse	Kosten	Ergebnis
					FE	15	0	0	0
PN Kalamität NH, HN + PN Bu g. R.	HE-Mechanisierte Aufarbeitung U.	Hauptnutzung-Kalamität	HN Kalamität BU	BU	SB-	30	2.853	841	2.012
					IH	20	1.702	561	1.141
					BR	30	1.501	0	1.501
					FE	10	0	0	0
		Pflegenutzung-Kalamität	PN Kalamität BU	BU	SB-	10	949	280	669
					IH	20	1.698	559	1.139
					BR	20	999	0	999
					FE	5	0	0	0
			PN Kalamität DGL mech.	DGL	PZ	20	2.000	520	1.480
					PAL	20	1.480	520	960
			PN Kalamität FI mech.	FI	PZ	40	4.200	1.040	3.160
					PAL	20	1.480	520	960
					IH	20	800	520	280
			PN Kalamität LAE mech.	LAE	PZ	25	3.000	650	2.350
					IH	10	400	260	140
	HE-Motormanuelle Aufarbeitung U.	Pflegenutzung-Kalamität	PN Kalamität DGL mm	DGL	SB+	15	1.650	435	1.215
			PN Kalamität FI mm	FI	SB+	20	2.100	580	1.520
					BR	15	225	0	225
					FE	5	0	0	0
			PN Kalamität LAE mm	LAE	SB+	10	1.200	290	910
					SB-	20	1.480	580	900
Stock PN g. R.	HE-Stock-Verkauf	Pflegenutzung-Planmäßig	BU Abt. 14 +15 A1	BU	BR	110	5.500		5.500
			Bir Abt. 30 A1	BIR	BR	15	450		450
			Ei Abt. 28 A1	EI	BR	15	600		600
Gesamtergebnis						1.615	117.119	30.925	86.194

Hauungsplan nach Sorten

WiPlus

Forstamt	Nidda
Betrieb	Stadtwald Reichelsheim
Revier	Revier Echzell
Geschäftsjahr	2024

HAG - HA	Sortiment										Summe
	W	SB+	SB-	PZ	PAL	PH	IH	EH	BR	FE	
Gesamtergebnis	40	150	265	85	40		435	70	415	115	1.615
[-] Buche	40	100	205				370	70	380	110	1.275
BAH							10				10
BIR									15		15
BU	40	100	205				360	70	365	110	1.250
[-] Eiche		5	25				30		20		80
EI		5	25				30		20		80
[-] Fichte		35		60	40		20		15	5	175
DGL		15		20	20						55
FI		20		40	20		20		15	5	120
[-] Kiefer		10	35	25			15				85
LAE		10	35	25			15				85

Hauungsplan nach Art der Nutzung

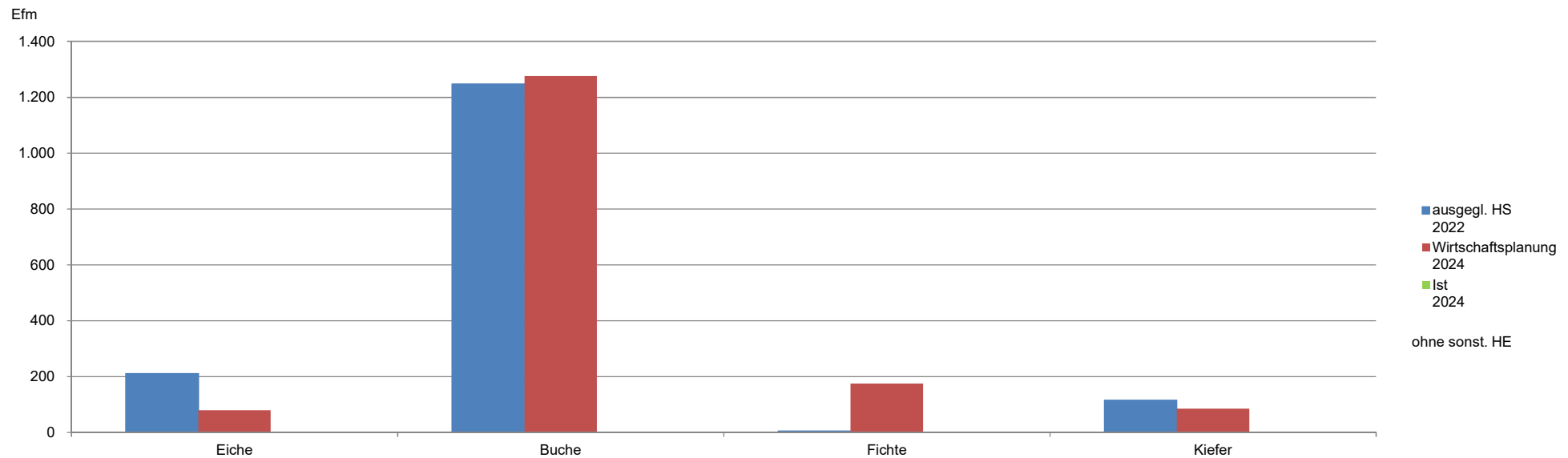
WiPlus

Forstamt Nidda
 Betrieb Stadtwald Reichelsheim
 Revier Revier Echzell
 Geschäftsjahr 2024

Holzartengr.	Hauptnutzung			Pflegenutzung		
	ausgegl. HS 2022	Wirtschaftsplanung 2024	Ist 2024	ausgegl. HS 2022	Wirtschaftsplanung 2024	Ist 2024
Eiche	-1	55		212	25	
Buche	752	745		495	530	
Fichte	3			3	175	
Kiefer	36			79	85	
Summe	790	800		789	815	

Summe		
ausgegl. HS 2022	Wirtschaftsplanung 2024	Ist 2024
211	80	
1.247	1.275	
6	175	
115	85	
1.579	1.615	

nachrichtl.	Wirtschaftsplanung 2024	Ist 2024
sonstige HE		



Pflanzenbedarf
WiPlus

Forstamt	Nidda
Betrieb	Stadtwald Reichelsheim
Geschäftsjahr	2024

Revier	Quartal	Teilleistung	Planobjekt	Baumart	Pflanzengröße	Pflanzenherkunft	Ausführende	Bemerkung	Verjüngungsfläche (in ha)	Menge (ST)	Gesamtpreis (in EUR) Netto	Durchschnittspreis (in EUR/ST)
265	Apr/Mai/Jun	Nachbesserung	Nachbesserung vers. Abt.	BAH	30 bis 50 cm	80104	Eigene Waldarbeiter	Nachbesserung BAH 200 Stück	0,10	200	230,00	1,15
				BHA	30 bis 50 cm	#	Eigene Waldarbeiter	Nachbesserung BHasel 100 Stück	0,10	100	334,00	3,34
				SNH	15 bis 30 cm	#	Eigene Waldarbeiter	Nachbesserung Atlaszedern 100 Stück	0,10	100	136,00	1,36
				SNU	30 bis 50 cm	#	Eigene Waldarbeiter	Nachbesserung Hybridnuss 100 Stück	0,10	100	356,00	3,56
				SPL	30 bis 50 cm	#	Eigene Waldarbeiter	Nachbesserung Speierling 100 Stück	0,10	100	490,00	4,90
				TEI	30 bis 50 cm	81807	Eigene Waldarbeiter	Nachbesserung TEI 250 Stück	0,10	250	387,50	1,55
		Pflanzung	Pflanzung_g. R.	ELS	30 bis 50 cm	#	Eigene Waldarbeiter	Abt. 2 100 Elsbeere	0,30	100	490,00	4,90
				ROB	30 bis 50 cm	#	Eigene Waldarbeiter	Abt. 2 200 Robinie	0,30	200	208,00	1,04
				SNU	30 bis 50 cm	#	Eigene Waldarbeiter	Abt. 2 200 Hickory/Hybridnuss	0,30	200	712,00	3,56
	Jul/Aug/Sep	Nachbesserung	Nachbesserung vers. Abt.	SEI	30 bis 50 cm	81707	Eigene Waldarbeiter	Nachbesserung SEI 100 Stück	0,10	100	150,00	1,50

Gesamteinschlagskontrolle nach Nutzungsarten

Besitzart: Körperschaftswald
Betrieb: 588 Stadtwald Reichelsheim

Stand: 2022
 FE von: 2013
 Kontrollzeitraum: 10,0 Jahre

Nutzungsart	Pflege- fläche (Hektar)	Holzartengruppe				Zusammen
		Eiche	Buche (Erntefestmeter Derbholz ohne Rinde)	Fichte	Kiefer	
Hauptnutzung						
Gleitender Hiebssatz		23	728	27	25	803
<i>Hiebssatz, FE</i>		23	728	27	25	803
Jahreseinschlag		7	314	15	10	346
<i>davon Zwangsnutzung</i>		100%	22%	100%	100%	29%
<i>davon Schadholz</i>		100%	22%	100%	100%	29%
Mehrjähriges SOLL		226	7.282	266	249	8.023
Mehrjähriges IST		464	7.042	503	133	8.142
<i>davon Zwangsnutzung</i>		6%	22%	77%	83%	26%
<i>davon Schadholz</i>		20%	39%	78%	93%	41%
Gesamtabweichung		238	-240	237	-116	119
IST in % vom SOLL		205%	97%	189%	53%	101%
Ausgegl. Hiebssatz		-1	752	3	36	790
Pflegenutzung						
Gleitender Hiebssatz	38,9	170	445	140	58	813
<i>Hiebssatz, FE</i>	38,9	170	445	140	58	813
<i>Dyn. Hiebssatz</i>	38,9			67		67
Jahreseinschlag	40,7	242	386	145		773
<i>davon Zwangsnutzung</i>	7%		8%	100%		23%
<i>davon Schadholz</i>			8%	100%		23%
Mehrjähriges SOLL	389,0	1.702	4.448	1.403	584	8.137
Mehrjähriges IST	241,4	1.288	3.942	2.775	380	8.385
<i>davon Zwangsnutzung</i>	16%	5%	4%	66%	13%	25%
<i>davon Schadholz</i>		14%	9%	68%	21%	30%
Gesamtabweichung	-147,6	-414	-506	1.372	-204	248
IST in % vom SOLL	62%	76%	89%	198%	65%	103%
Ausgegl. Hiebssatz		212	495	3	79	789
Gesamtnutzung						
Gleitender Hiebssatz	38,9	193	1.173	167	83	1.616
<i>Hiebssatz, FE</i>	38,9	193	1.173	167	83	1.616
Jahreseinschlag	40,7	249	700	160	10	1.119
<i>davon Zwangsnutzung</i>	7%	3%	14%	100%	100%	25%
<i>davon Schadholz</i>		3%	14%	100%	100%	25%
Mehrjähriges SOLL	389,0	1.928	11.730	1.669	833	16.160
Mehrjähriges IST	241,4	1.752	10.984	3.278	513	16.527
<i>davon Zwangsnutzung</i>	16%	5%	16%	68%	31%	25%
<i>davon Schadholz</i>		15%	28%	69%	40%	35%
Gesamtabweichung	-147,6	-176	-746	1.609	-320	367
IST in % vom SOLL	62%	91%	94%	196%	62%	102%
Ausgegl. Hiebssatz		211	1.247	6	115	1.579
Sonstige Holzernte						
Jahreseinschlag						
Summe Jahreseinschlag		249	700	160	10	1.119

Waldwirtschaftsplan 2024: Wofür wird der Mitteleinsatz im Stadtwald Reichelsheim verwendet

Produkt	Leistung	Lohn / ILV	Gehälter/Bezüge	Unternehmer	Material	Sonstiges	Sa. Kosten	Erlöse	Ergebnis vor Gemeinkostenumlage
ÖKONOMIE Waldbewirtschaftung im engen Sinne	Verjüngung	5.380		2.005	2.814	500	10.699	500	
	Schutz gegen Wildschäden	2.210			2.910	200	5.320		
	Waldschutz			800			800		
	Läutg./Pflanzg./Astg	8.400		1.500	250	1.800	11.950	2.500	
	Holzernte eigene WA						0		
	Holzernte mechanisiert			6.270			6.270	23.062	
	Holzernte Stockverkauf						0	6.550	
	Holzernte Unternehmer			25.155	300		25.455	87.588	
	Dienstleistungen für Dritte	6.700					6.700	6.700	
	Fuhrpark/Maschinen						0		
	Nebennutzungen						0		
	Jagd + Verpachtung					130	130	2.900	
Sa. ÖKONOMIE		22.690	0	35.730	6.274	2.630	67.324	129.800	62.476
ÖKOLOGIE Naturschutz	Arten- und Biotopschutz	650		350	150		1.150		
	Sicherung Schutzfunktionen						0		
	Sa. ÖKOLOGIE	650	0	350	150	0	1.150	0	
SOZIALES Sozialfunktionen	Umweltbildung						0		
	Verkehrssicherung	3.910		3.750			7.660		
	Erholungsfunkt. d. Waldes						0		
	Sa. SOZIALES	3.910	0	3.750	0	0	7.660	0	
GEMEINKOSTEN allen Produkten zuzuordnen	Wegeunterhaltung	750		7.600			8.350	4.000	
	innerbetriebl. Leistungsverrechnung der Stadt					31.000	31.000		
	Fuhrpark/Maschinen			750	1.200	1.010	2.960		
	Gemeinkosten + Ausbildung	12.000		1.800	2.026	11.730	27.556		
	Beförsterungskosten					42.800	42.800		
	Sa. GEMEINKOSTEN	12.750	0	10.150	3.226	86.540	112.666	4.000	
Summe		40.000	0	49.980	9.650	89.170	188.800	133.800	-55.000

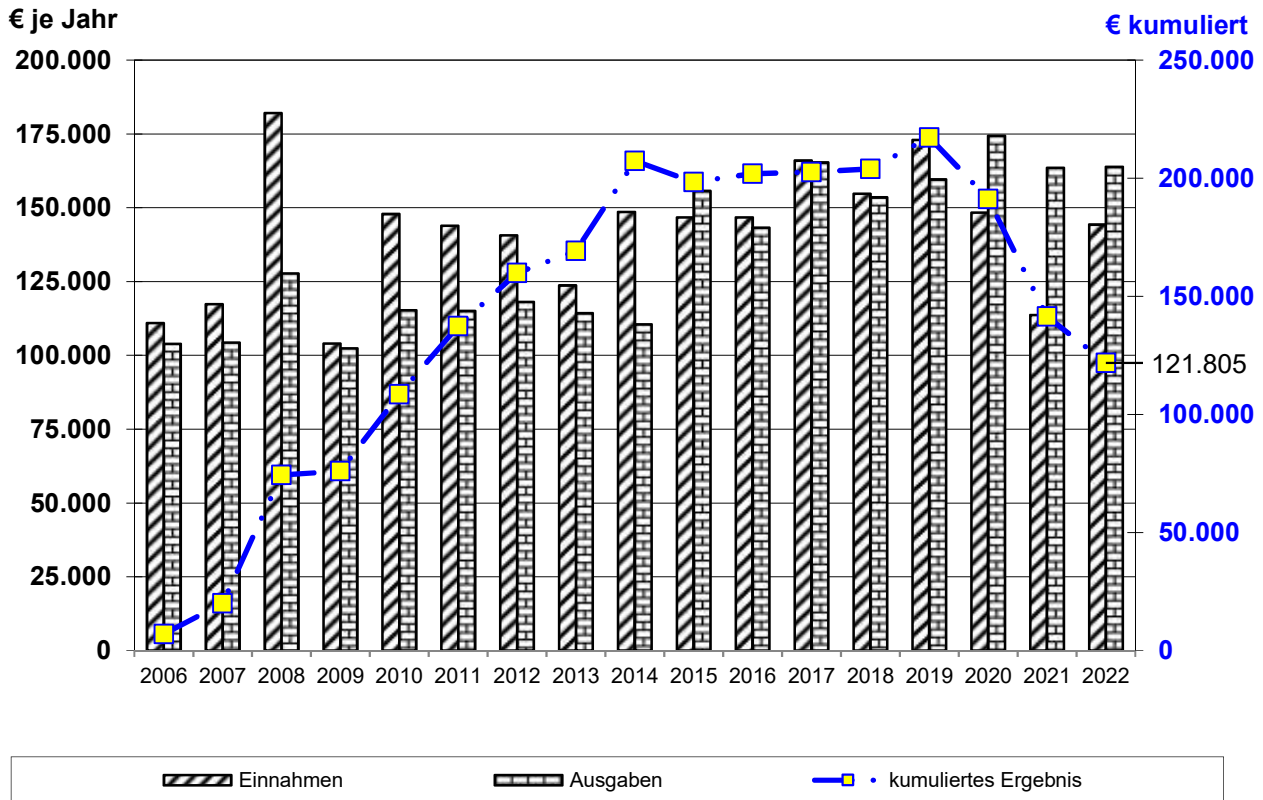
Umlage der Gemeinkosten	Teilprodukt-ergebnisse
60%	Ergebnis Teilprodukt "ÖKONOMIE"
=	
-65.200	
30%	Ergebnis Teilprodukt "ÖKOLOGIE"
=	
-32.600	
10%	Ergebnis Teilprodukt "SOZIALES"
=	
-10.867	
<p>Umlage auf Teilprodukte (siehe Anmerkung)</p>	
-55.000	

Anmerkung:

Die Umlage der Gemeinkosten erfolgt iterativ in Anlehnung an die Zeitbedarfe der Revierleiter (RL) im Stadtwald. Insbesondere verteilen sich die Zeiten der Beförsterung nicht nur in die "Ökonomie", sondern auch in die "Ökologie" und in das "Soziale", weil RL beim Behandeln der Bestände (Auszeichnen, Kulturplanung etc.) immer auch sehr stark auf Natur- und Umweltschutzbelange zu achten haben.

Betriebsergebnisse Stadtwald Reichelsheim seit 2006

aufgestellt über die Buchführung des FoA Nidda



Jahr	Einnahmen	Ausgaben	Ergebnis	kumuliertes Ergebnis
2006	110.949	103.911	7.038	7.038
2007	117.328	104.324	13.004	20.042
2008	182.027	127.745	54.282	74.324
2009	104.004	102.398	1.606	75.930
2010	147.864	115.305	32.559	108.489
2011	143.877	115.041	28.836	137.325
2012	140.656	118.103	22.553	159.878
2013	123.662	114.265	9.397	169.275
2014	148.581	110.501	38.080	207.355
2015	146.688	155.647	-8.959	198.396
2016	146.740	143.212	3.528	201.924
2017	165.970	165.292	678	202.602
2018	154.742	153.475	1.267	203.869
2019	172.940	159.566	13.374	217.243
2020	148.352	174.365	-26.013	191.230
2021	113.668	163.508	-49.840	141.390
2022	144.289	163.874	-19.585	121.805

**Umsatzrendite
nach 17 Jahren
bezogen auf die
Ausgaben**

5%

Sa.	2.412.337	2.290.532	ø = 7.165
------------	------------------	------------------	------------------

Sortiment	Langholzsortimente (i.d.R. motormanuelle Aufarbeitung)				Kurzholzsortimente (i.d.R. Harvester)				Restholzsortimente		
	W	SB+	SB-	SB-	PZ	PAL	PH	IH	EH	BR	FE
Verwendungen	SUB, MF, FH, SH	SB, R, M,	SB, (PAL)	SB, (PAL)	PZ, PAR	PAL, SW	PH, SCH, PF	SP, MDF, ZH, EH, BR			
Beschreibung	Wertholz	Säge- und Bauholz bessere Qualität (Langholz)	Säge- und Bauholz schlechtere Qualität (Langholz)	Säge- und Bauholz schlechtere Qualität (Langholz)	Standardlängen	Palettenholz	Papierholz /Schleifholz	Industrieholz	Waldhackholz / Energieholz	Kronenholz / Brennholz	X-/FE-Holz
Eiche	Submissionsholz hochwertiges Sägeholz Fassholz	Güten B und BC	Güten C, CGW	Güten C, CGW	Parkettholz in Fixlängen						
Buche	Submissionsholz hochwertiges Schälholz	Besseres Sägeholz (Güten B und BC) sowie geringerwertiges Schälholz (Sperrholzkäufer); Exportholz	Sägeholz C / CGW mit geringen B-Anteilen	Sägeholz C / CGW mit geringen B-Anteilen	Parkettholz in Fixlängen	Geringwertiges Sägeholz Palette oder Schwelle		Alles Industrieholz (außer Fichten-Schleifholz) incl. Brennholz-Verkäufe frei Waldstraße	Kronenholz und Ganzbäume für Waldhackgüterzeugung (Fällereignung (Fällerbündler); sowohl verwertbares wie unverwertbares Holz; aber mit Erntekosten und Erlösen	Brennholz für Endabnehmer auf der Fläche aus dem X/FE-Bestand --> ohne Ernte- / Rückekosten aber mit Erlösen	im Bestand verbleibendes Holz (keine Erlöse, keine Erntekosten)
Fichte	Submissionsholz Hochwertiges Sägeholz	Langholz BC-Qualität	Langholz Palettenqualität	Langholz Palettenqualität	Sägeholz-Abschnitte	Palette in Fixlängen auch D-Rollen (Ponny)	Klassisches Schleifholz, sowie vergleichbare Sondersortimente (z.B. Tiereinstreu, Zaunholz)				
Kiefer	Submissionsholz Hochwertiges Sägeholz Blockware / Lamellenqualität	Langholz BC-Qualität, auch nach Abtrennung eines höherwertigen Blocks (sog. C1-Kiefer)	Langholz Palettenqualität	Langholz Palettenqualität	Sägeholz-Abschnitte	Palette in Fixlängen					
sonstige Baumarten											

analog